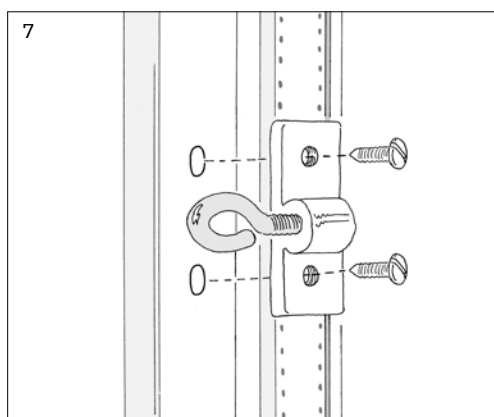
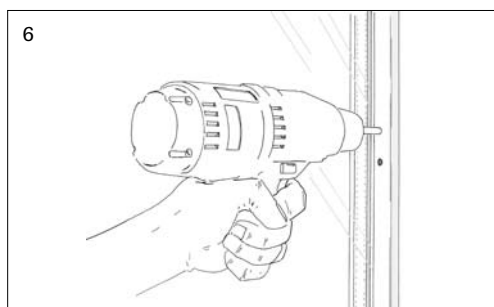
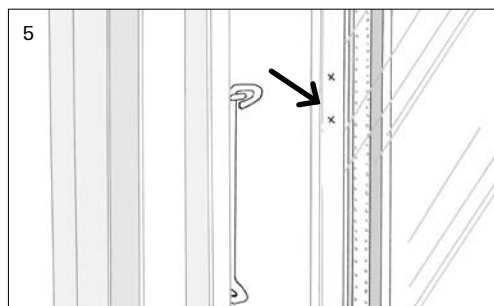
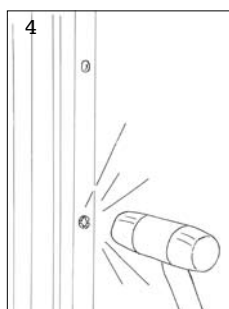
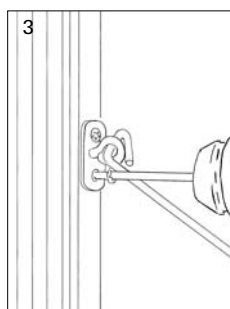
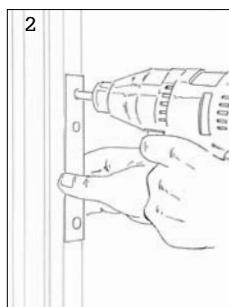
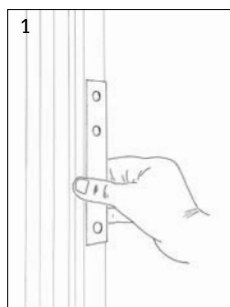
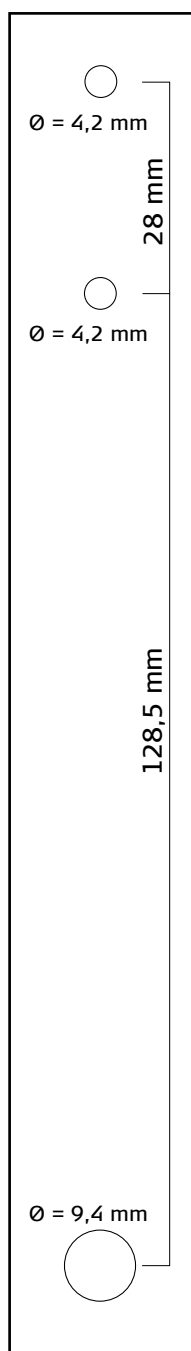


OBS: Denne montage kræver popnittedang og specialbor \varnothing 4,2 mm samt \varnothing 9,4 mm.



Klip skabelon i venstre side ud.

Beslut placering af stormkrogen, typisk midt for glasfeltet. Placer skabelonen i ønsket højde på udvendige side af sidekar- men eller på midterpost. Ved hjælp af ska- belonen afmærkes huller til stormkrogen: \varnothing 4,2 mm øverst, \varnothing 9,4 mm nederst og 142,5 mm midt til midt.

Øverst: Bor for med specialbor \varnothing 4,2 mm bor. Monter stormkrogen med popnitter vha. popnittedang.

Nederst: Bor for med specialbor \varnothing 9,4 mm. Slå bøsning i nederste hul med en gummi- hammer. Kontroller at spidsen af stormkro- gen kan hvile i bøsningen forned.

Afmærk øskens placering midt på glas- listen ud for krogens øverste øje.

Forbor med metalbor (\varnothing 3 mm) til øsken i rammens glasliste.

OBS: Pas på at boremaskinen ikke kommer for tæt på glasset, da rystelserne kan få det til at revne. Ligeledes er det vigtigt, at der ikke bores for dybt, da dette kan beskadige paskvilstangen.

I rammer med anverfer: monter øsken med 4 x 20 mm skruer.

I rammer med paskvilgreb: monter øsken med 4 x 10 mm skruer.